

FCA 120

AUTOMATISCHER DOPPELCLIPPER



Poly-clip System exklusive Features

Der Stern kennzeichnet Features, die Sie nur bei uns finden:

- ★ Kein anderer hat: Automatische Einstellung von Clipdruck und Verdränger
- ★ Kein anderer hat: Automatische Überwachung von Clip, Matrize und Stempel (RFID)
- ★ Kein anderer hat: Automatische Zentralschmierung
- ★ Kein anderer hat: Automatische Anpassung von Füller und Clipper
- ★ Kein anderer hat: Doppel-Clip Überwachung
- ★ Kein anderer hat: Darmbruch Überwachung

Warum mit FCA 120 clippen?

Hochgeschwindigkeit mit mehr als 200 Takten bei höchster Automation zeichnet den FCA 120 aus. Er verschließt Collagen- und Faserdärme bis 58 mm und Kunststoffdärme bis Kaliber 120 mm (abhängig von der Materialstärke).

Höchster Automatisierungsgrad

- Für den Kaliberbereich von 24 bis 120 mm
- Automatische, selbstüberwachende Prozesse für höchste Produktivität
- Spreizverdränger und Clipform optimiert für kurze Wurstsultern und mehr Scheiben pro Wurst
- Verbrauchsorientierte Zentralschmierung für maximale Zuverlässigkeit und Lebensdauer
- Bis zu 230 Takte pro Minute im Durchlauf, je nach Ausstattung und Produkt

Excellence in Clipping



DETAILS



FCA 120 – der Spezialist für Höchstgeschwindigkeit im Kaliberbereich bis 120 mm

Vorteile

- Automatische, selbstüberwachende Prozesse für höchste Produktivität
- Verdrängerlochgröße und Clipdruckeinstellung servogestützt und als Produktparameter speicherbar
- Einstellfehler werden vermieden durch Erkennung von Clipgröße, Stempel und Matrice
- R-ID Clip für hohe Zuhaltkraft, bis hin zum bakteriendichten Verschluss bei Kunststoffdarm
- Auto-Stopp-System Clip, Überwachung durch Sensor bei Ende Clipvorrat auf Spule
- Gleichmäßige Plissierung des Darmes und brätfreie Wurstzipfel durch den vertikalen Linearverdränger
- Hochdynamischer, energieeffizienter Servoantrieb, Geschwindigkeit stufenlos regelbar
- Einfache Maschinenbedienung mit SAFETY TOUCH – bruchstabil, 10" groß und leicht zu reinigen
- Höchste Produktivität
- Alle Rezepte können mit dem SAFETY TOUCH dupliziert, gesichert und wiederhergestellt werden
- Bedienerfreundlich mit individuell belegbaren Bedienfeldern für manuelle Funktionen, wie z.B. Tipp-Betrieb
- Einfaches, ergonomisches Handling bei dem das Darmnachladen bei feststehendem Clipkopf erfolgt
- Schnelle Änderung der Clipteilung ohne Werkzeuge und der Spreizung mit nur wenigen Handgriffen
- Sicherheitsdarmbremse mit Eingriffsschutz
- Zusätzliche Sicherheit durch Zweihandauslösung des 1. Clip
- Bedienungsanleitung direkt am SAFETY TOUCH, Funktionen und Parameter werden erklärt
- Elektronisches Handrad für Einstellarbeiten und Parameteranpassungen
- Kalibertreues Produkt durch regelbare Förderbandgeschwindigkeit
- Luftfreies Lockerfüllen von Formprodukten durch Überspreizung
- Niedriger Geräuschpegel
- USB-Schnittstelle für den Import und Export von Daten

Qualität und Hygiene

- Robust und langlebig durch den Einsatz von Edelstahl und Titan
- Leicht zu reinigen durch glatte Flächen, große Öffnungen und Frontklappe sowie die spezielle Reinigungsposition des Verdrängers
- Verdrängerreinigungsklappe – ermöglicht optimale Zugänglichkeit

Wartung

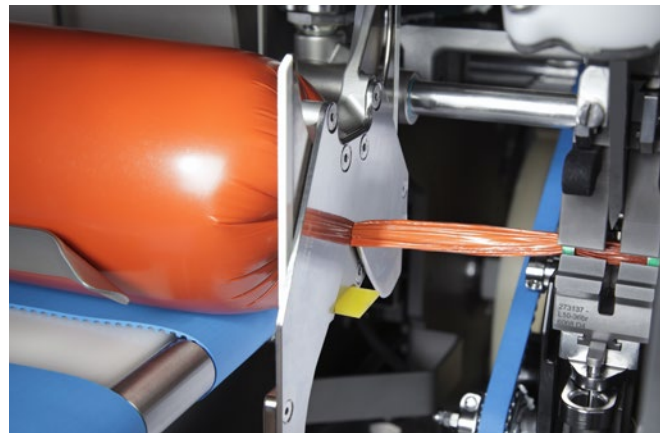
- Einfacher Zugang zu Hauptanschlüssen, Elektronik und Pneumatik
- Wartungs- und servicefreundlich mit wenigen Verschleißteilen, optimal zugänglich durch abschwenkbare Seitenverkleidung
- Detaillierte Darstellung von Störungsursachen auf einen Blick
- Einfache Fehleranalyse durch filtern, auswählen und exportieren der Meldungen

Ausstattungsöglichkeiten

- Verbrauchsorientierte Zentralschmierung für maximale Zuverlässigkeit und Lebensdauer
- Gurtschlaufen-Automat GSA 20, Schlaufe links oder rechts
- Spreizung und Überspreizung mit Servoverstellung
- Darmbremsassistent – halbautomatisches Darmbremsaltersystem für schnellsten Darmwechsel
- Platzer-Erkennung mit automatischem Maschinenstopp
- Sensoren für Schlaufen- und Raupenende
- Doppelclip-Erkennung mit vollautomatischem Maschinenstopp
- Förderband-Positionserkennung bei Überspreizung
- Zwilling mit Transportgelenk



Kürzeste Rüstzeit durch Komfortöffnung der Frontklappe



Überspreizung für luftfreie Lockerfüllung von Formprodukten

- Clean in Place (CIP) für kontinuierliche Reinigung der Matrize
- Pneumatische Rohwurstbremse, beim Zwilling Einzelsteuerung je Darmbremse, als Produktparameter über SAFETY TOUCH abrufbar
- Längenportionierung über optische oder mechanische Abtastung 1.000 mm und 1.350 mm
- Fadenspender für Ringe
- Druckmarkensteuerung für zentriertes Druckbild
- Füllerkopplung mit Kugelgelenk
- Förderband im Hygienesdesign, mit einem Griff entnehmbar, einläufig 700 oder 1200 mm, zweiläufig 700 mm sowie Förderbandverlängerung mit Rollen
- USB-Schnittstelle für den Import und Export von Daten
- Schnittstelle WS Food Standard zur Betriebsdatenerfassung
- Intelligent Filler Clipper (IFC) Interface auf Anfrage
- LED-Innenbeleuchtung
- Maschinentritt für leichte Erreichbarkeit der Clipspulen





Die FCA-Reihe mit glatten Flächen aus Edelstahl für leichte Reinigung



Verdrängerreinigungsklappe

Kombinationsmöglichkeiten

ES 5000

- Etikettiersystem für Kennzeichnung und Rückverfolgung

Verbrauchsmaterial

- R-ID Clip: S, M

Funktion und Bedienung

Der automatische Doppelclipper wird mit einer Füllmaschine mechanisch und elektrisch gekoppelt. Dabei werden die Portionen grammgenau übernommen und per Clip verschlossen. Die PC-Steuerung ermöglicht eine sehr schnelle und exakte Signalverarbeitung. Das Diagnosesystem bietet am SAFETY TOUCH die direkte und eindeutige Anzeige des Betriebszustandes sowie eine eindeutige Fehleranzeige. Der hohe Automationsgrad des FCA ermöglicht eine durchgängige Prozessüberwachung. Bei Abweichungen zu den im SAFETY TOUCH hinterlegten Rezepturparametern wird eine Meldung angezeigt. Der Bediener wird durch praxisnahe Piktogramme intuitiv durch die flache Menüstruktur geleitet. Bediener-, Einrichter- und Service-Ebene sind klar voneinander getrennt und durch Passwort geschützt. Die Automatisierung bietet höchste Produktionssicherheit und maximale Effizienz.

Clip-System-Lösungen

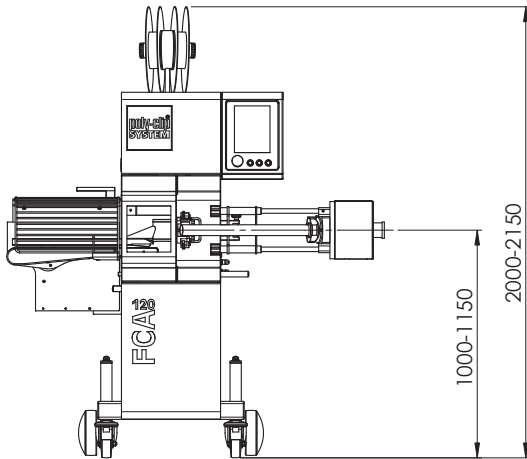
Das komplette System aus Clipmaschine, Clips und Schlaufen aus einer Hand sorgt für eine effiziente und störungsfreie Produktion. Original Clips von Poly-clip System garantieren höchste Qualität. Die Herstellung unterliegt strengsten Qualitätsprüfungen. Zertifiziert nach ISO 22000 und ISO 9001 sind sie passgenau auf den Produktionsprozess abgestimmt. Die Poly-clip SAFE-COAT Technologie sichert durch eine lebensmittelechte Sicherheitsbeschichtung, überprüft durch das SGS INSTITUT FRESENIUS, eine störungsfreie Produktion und ggf. eine zweifelsfreie Produkthaftung. Poly-clip System ist der weltweit führende Anbieter von Clip-System-Lösungen.



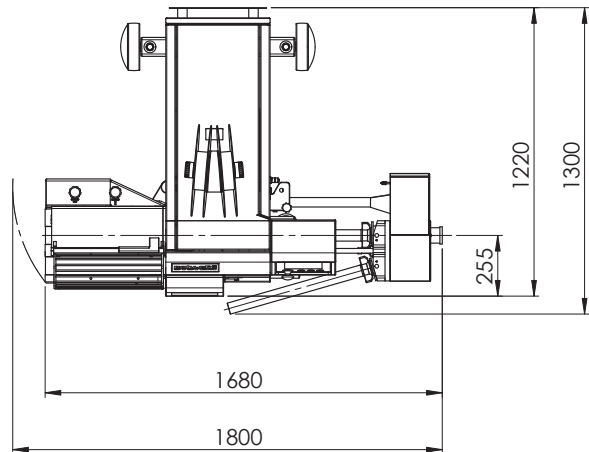
Darmbremsassistent – halbautomatisches Darmbremshaltersystem

TECHNISCHE DATEN

Vorderansicht (Abmessungen in mm)



Draufsicht | Füllrohrlänge 600 (Abmessungen in mm)



Breite

**1.680 –
1.800 mm**

Tiefe

**1.220 –
1.300 mm**

Höhe

**2.000 –
2.150 mm**

Gewicht

640 kg

Anschlussspannung

**200 – 480 VAC,
50/60 Hz**

Leistungsaufnahme

3 kW

Absicherung

16 A

Druckluft

**5 – 7 bar /
0,5 – 0,7 MPa**

Luftverbrauch

1,6 NL/Hub

Spreizung

18, 26, 30 mm

Gesamtspreizung bis

130 mm

Abmessungen, Gewicht und Verbrauchswerte variieren je nach Ausstattung und/oder Maschinenkonfiguration.

Excellence in Clipping

