



Максимальная автоматизация

- Для калибров 24 – 120 мм и более 200 циклов в минуту при непрерывном режиме работы
- Автоматический саморегулируемый процесс для максимальной производительности
- Вытеснитель и форма клипс оптимизированы для получения плоских краев батонов колбас, что увеличивает выход при нарезке батонов
- Централизованная смазочная система, зависящая от режима работы машины, для максимальной надежности

Почему стоит клипсовать с FCA 120?

Высокая скорость работы – более 200 тактов в минуту – отличает FCA 120. Клипсует любые фиброзные и коллагеновые оболочки калибром до 58 мм, искусственные – до 120 мм (в зависимости от толщины материала).



Преимущества

- Автоматический саморегулируемый процесс для максимальной производительности
- Регулировка отверстия фаршевытеснителя и усилия обжатия клипсы с помощью сервопривода, возможность сохранения этих параметров продукта
- Контроль соответствия размера клипсы размеру матрицы исключает неправильную настройку
- Клипсы серии R-ID: более плотное зажатие вплоть до обеспечения непроницаемости для бактерий на искусственной оболочке
- Система автоматической остановки, датчик контроля наличия клипс на бобине; простое удаление оставшихся клипс
- Красивая «плиссировка» оболочки и чистые хвостики колбас благодаря вертикальной конструкции фаршевытеснителя
- Энергоэффективный сервопривод, с плавно регулируемой скоростью
- Простое управление машиной с помощью экрана SAFETY TOUCH – ударопрочный, 10", легко моется
- Высокая продуктивность; все параметры продукта считываются из памяти программы SAFETY TOUCH (управление рецептурой)



- Все рецептуры можно дублировать, сохранять и восстанавливать из памяти с SAFETY TOUCH
- Удобство оператора благодаря индивидуально настраиваемым



FCA 120 – специалист по высокоскоростной работе в диапазоне калибров до 120 мм



Минимальное время на переналадку за счет откидной передней дверцы



Подпрессовка для безвоздушного наполнения формованных продуктов



Чистящая заслонка фаршевытеснителя



Ассистент тормоза оболочки – полуавтоматический держатель тормоза оболочки

разъяснением функций и параметров

- Электронный маховик для настроек и установки параметров
- Скорость конвейерного транспортера регулируется под калибр продукта
- Неплотная набивка без доступа воздуха для формованных продуктов благодаря подпрессовке на расстояние до 130 мм
- Низкий уровень рабочего шума
- USB-интерфейс позволяет удобно обновлять данные программного обеспечения.



Качество и гигиена

- Прочность и долговечность благодаря исполнению из нержавеющей стали и титана
- Простая санобработка благодаря гладким поверхностям, большим отверстиям и фронтальной дверце, а также специальному положению фаршевытеснителя
- Чистящая заслонка фаршевытеснителя обеспечивает оптимальный доступ



Техобслуживание

- Простой доступ к основным подключениям, электронике и пневматике
- Удобное техобслуживание за счет небольшого количества изнашивающихся деталей, оптимальный доступ благодаря откидным стенкам
- Детализированное отображение ошибок с первого взгляда
- Простой анализ ошибок посредством фильтрации списка, функции отбора и экспорта сообщений



Варианты комплектации

- Централизованная смазочная система, зависящая от режима работы машины, для максимальной надежности
- Автоматический петлеукладчик

полям управления для ручных функций, н-р шаговый режим

- Простота и эргономичность замены оболочки без открывания машины
- Быстрая смена одного шага клипс на другой и расстояния между ними без использования инструментов – несколькими манипуляциями вручную

- Тормоз оболочки с защитой для рук; при установке обеспечивается безопасное расстояние, работа без тормоза оболочки невозможна
- Пуск первой клипсы двумя руками обеспечивает дополнительную безопасность оператора
- Руководство по эксплуатации прямо на экране SAFETY TOUCH. С

GSA 20, подача петель слева или справа

- Сервоуправление регулировки расстояния между клипсами и функции неплотной набивки
- Ассистент тормоза – полуавтоматический держатель тормоза оболочки для еще более быстрой замены оболочки
- Контроль тормоза оболочки с автоматической остановкой машины
- Датчики конца ленты с петлями и гофры оболочки
- Идентификация застрявшей клипсы в матрице с полной остановкой машины
- Идентификация положения конвейерного транспортера на устройстве подпрессовки
- Сдвоенная цевка с поворотным устройством и шарниром для транспортировки
- Чистка на месте (система CIP) для постоянной очистки матрицы
- Пневматический тормоз оболочки для с/к колбас, управление каждым тормозом оболочки револьверной цевки считываются как параметры продукта с панели SAFETY TOUCH
- Порционирование по длине благодаря оптическому или механическому датчику 1.000 и 1.350 мм
- Устройство подачи шнура для кольцевых колбас
- Датчик печатной метки для правильного размещения рисунка оболочки
- Шарнирное соединение для стыковки со шприцом
- Гигиеничный дизайн транспортера, снимается вручную, одноленточный 700 или 1200 мм, двухленточный 700 мм, роликовый удлинитель
- USB-интерфейс позволяет удобно обновлять данные программного обеспечения.
- Учет производственных данных по стандарту WS-Food
- Интерфейс Intelligent Filler Clipper (IFC) по запросу

Система этикетирования для маркировки и отслеживания продукта

✓ Расходные материалы

Клипсы R-ID: S, M

⏻ Принцип действия и управления

Автоматы двойного клипсования механически и электрически синхронизируются со шприцом, таким образом, порции выдаются с точностью до грамма и зажимаются клипсой. Контроллер PC позволяет очень быстро и точно обрабатывать сигналы. Благодаря системе диагностики непосредственно на дисплее SAFETY TOUCH, однозначно отображается состояние процессов, а также анализ времени наполнения и клипсования. Высокая автоматизация FCA обеспечивает постоянный контроль за процессом. При отклонении от заложенных в дисплей SAFETY TOUCH параметров система управления самостоятельно вносит исправления или отправляет сообщение на дисплей. С помощью наглядных пиктограмм оператор перемещается по структуре меню. Уровни доступа для оператора, наладчика и сервиса разделены и защищены отдельными

паролями. Автоматизация обеспечивает максимальную надежность и эффективность производства.

✓ Системные решения клипсования

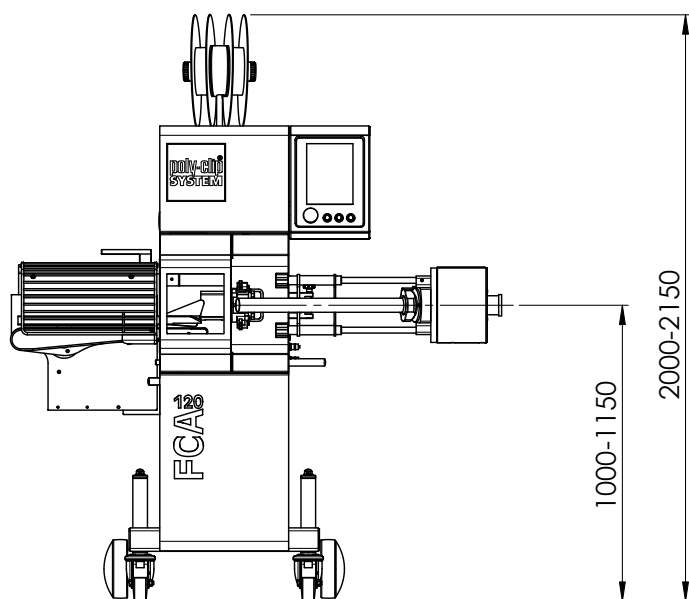
Целостная система, состоящая из клипсатора, клипс и петель, поставляемых «из одних рук», гарантирует эффективность и бесперебойность производства. Высочайшее качество обеспечивает оригинальными клипсами от Поли-Клип Систем. Изготовление подвергается самым строгим проверкам качества. Клипсы, сертифицированные по ISO 22000 и ISO 9001, точно адаптированы к процессу производства. Технология SAFE-COAT от Поли-Клип благодаря допущенному для использования с продуктами питания покрытию, протестированному SGS INSTITUT FRESENIUS, обеспечивает бесперебойное производство, а при необходимости и бесспорную гарантию производителя. Компания Поли-Клип Систем является ведущим мировым поставщиком системных решений клипсования.

Все FCA с гладкими поверхностями из нержавеющей стали для удобной санобработки

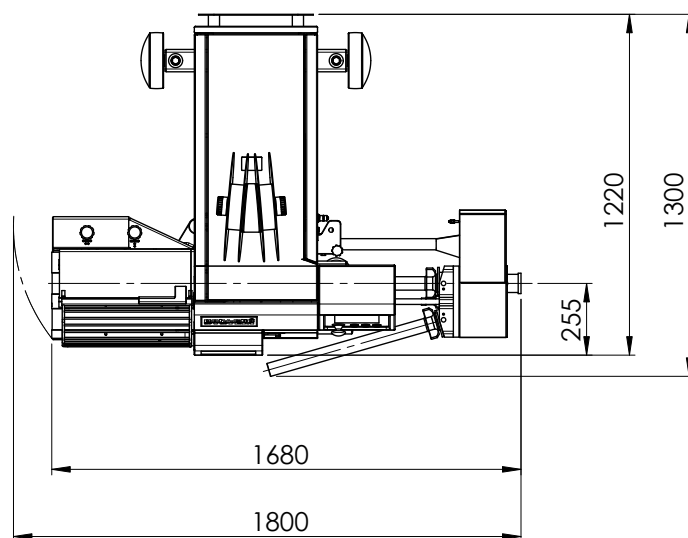


+ Варианты комбинаций

ES 5000



Вид спереди (Габариты в мм)



Вид сверху (Габариты в мм) Длина цевки 600

Технические характеристики

Ширина	1.680–1.800 мм
Длина	1.220–1.300 мм
Высота	2.000–2.150 мм
Вес	640 кг
Напряжение	200–480 В, 50/60 Гц
Расход энергии	3 кВт
Предохранитель	16 А
Сжатый воздух	5–7 бар / 0,5–0,7 МПа
Расход воздуха	1,6 ул/ход
Разводка	18, 26, 30 мм
Подпрессовка до	130 мм

Размеры, вес и энергопотребление зависят от оборудования и/или конфигурации машины.