



Produktkennzeichnung

- Fälschungssichere Produkt- und Herkunftskennzeichnung
- Individuelle und tagesaktuelle Angaben
- Chargenrückverfolgung
- Individuelle Gestaltungsmöglichkeiten der Etiketten
- Kombinierbar mit FCA, ICA und APL

Warum mit ES 5000 etikettieren?

In Kombination mit automatischen Doppelclippern FCA und ICA, aber auch beim Beutelverschluss mit der APL, kann das Etikettiersystem ES 5000 eingesetzt werden. Das Etikett wird mit tagesaktuellen Daten versehen und während des Clipvorgangs fälschungssicher direkt am Produkt befestigt. Überall dort, wo Produktkennzeichnung gefordert wird, ist das ES 5000 die Lösung.

✓ Vorteile

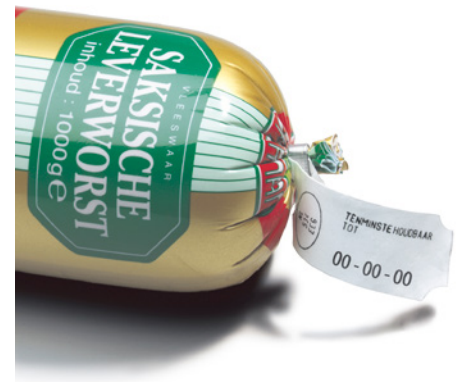
- Produktkennzeichnung während der Produktion
- Attraktives Produkt
- Exakte Chargenrückverfolgung möglich
- Kennzeichnung entspricht EU-Richtlinien
- Hohe Flexibilität bei der Gestaltung der Etiketten (Text und Grafik) via Laptop
- Effizienz durch Schnittstelle für Abruf Etikettenlayout als Produktparameter aus FCA/ICA
- Platzsparend, auf Rollgestell

mobil einsetzbar und leicht zu koppeln

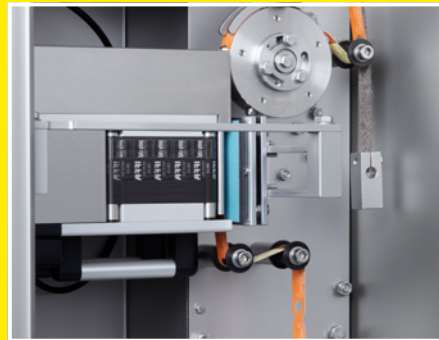
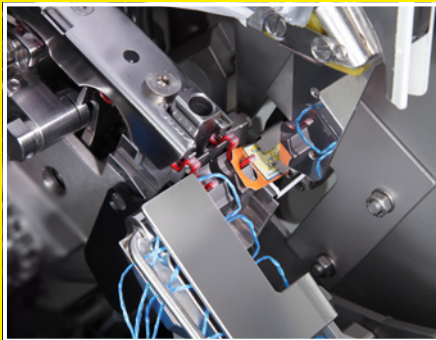
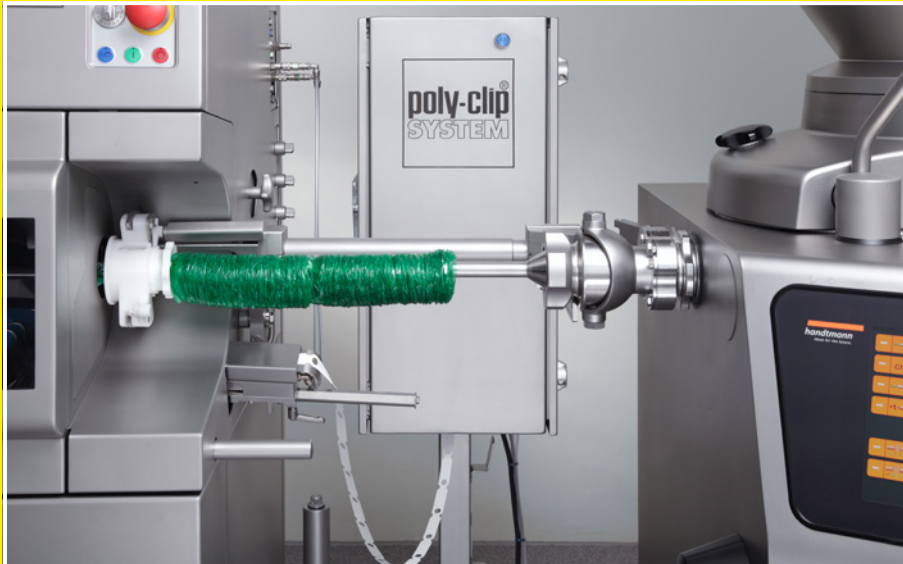
- Steuerung und Stromabschaltung über automatische Clipmaschine

✓ Vorteile Etiketten

- 5.000 Etiketten pro Rolle
- Reib- und kochfest, keine Verschmierung des Druckbildes
- Blanko oder farbig
- Vorbedruckt mit Kundenlogo oder als Schmucketikett mit individuellem Druck
- Barcode-Druck möglich



- Etiketten: Länge 60,3 mm, Breite 19,8 mm; davon Druckbereich 38 x 18 mm



Das Etikett wird mit dem Clip fälschungssicher am Produkt befestigt.

Transport über Tänzerwalzensystem für einen positionsgenauen Druck

Technische Daten

Breite	530 mm
Tiefe	600 mm
Höhe	1.450 mm
Gewicht	80 kg
Anschlussspannung	1 x 110–240 VAC, 50/60 Hz
Leistungsaufnahme	0,35 kW
Absicherung	16 A
Druckluft	5–7 bar / 0,5–0,7 MPa
Luftverbrauch	0,2 NL/Hub

Abmessungen, Gewicht und Verbrauchswerte variieren je nach Ausstattung und/oder Maschinenkonfiguration.

✓ Qualität und Hygiene

- Hygiene: voll verkleidet, komplett aus Edelstahl, spritzwassergeschützt

+ Ausstattungsmöglichkeiten

- Heißprägedrucker mit einstellbarem Dateur und Klischees
- Programmierbarer Thermo-Transfer-Drucker, Gestaltung Text- und Grafikdesign erfolgt am PC, Abruf Design-Layout und Eingabe von Variablen, z. B. Datum, erfolgt direkt in der Produktion

🔌 Funktion und Bedienung

Das Etikettiersystem ES 5000 wird über ein Verbindungskabel mit dem Clipautomaten gekoppelt. Der Etikettenspender wird an der Clipmaschine befestigt. Über ein Tänzerwalzensystem werden die Etiketten von der Rolle zum Drucker geführt und bedruckt. Die einseitig bedruckten Etiketten laufen über eine Transportwalze aus dem Etikettiersystem über den Spender in den Verschließbereich des Clipautomaten. Dort werden sie in den Clip eingelegt und abgeschnitten. Die Steuerung erfolgt durch den Clipautomaten. Der Clipvorgang wird durch das Einlegen der Etiketten zeitlich nicht beeinträchtigt.